



مكتبة قطر الوطنية Qatar National Library

من المصادر الإلكترونية في مكتبة قطر الرقمية ٢٠٢٢/٠١/٢٨ تم إنشاء هذا الملف بصيغة PDF بتاريخ
النسخة الإلكترونية من هذا السجل متاحة للاطلاع على الإنترنت عبر الرابط التالي:

http://www.qdl.qa/العربية/archive/81055/vdc_100023807154.0x000001

تحتوي النسخة الإلكترونية على معلومات إضافية ونصوص وصور بدقة عالية تسمح بإمكانية تكبيرها ومطالعتها بسهولة.

إيلون لإنشاء أفضل مسار للسفن البخارية المسافرة إلى السويس والقادمة منها، إعداد توماس إيلون (١٧٩٣/١٧٩٤-١٨٣٥
(رسومات للساحل حول عدن وعلى طول البحر الأحمر أثناء مسح من قبل

المكتبة البريطانية: الفنون البصرية

WD3533-3536

١٨٢٩-١٨٣٤ (ميلادي)

الإنجليزية في اللاتينية

٩ مشاهد طبوغرافية على أربع أوراق.

الملكية العامة

المؤسسة المالكة

المرجع

التاريخ/ التواريخ

لغة الكتابة

الحجم والشكل

حق النشر



حول هذا السجل

النوع/الموضوع:

سلسلة لصور جانبية للسواحل بالقلم الرصاص، أغلبيتها غير مكتملة، تسجل مسح البحر الأحمر من قبل
النقيب توماس إيلون، قائد السفينة بيناريس، خلال الفترة ما بين ١٨٢٩-١٨٣٤ من أجل إنشاء أفضل
مسار للسفن البخارية المسافرة إلى السويس والقادمة منها.

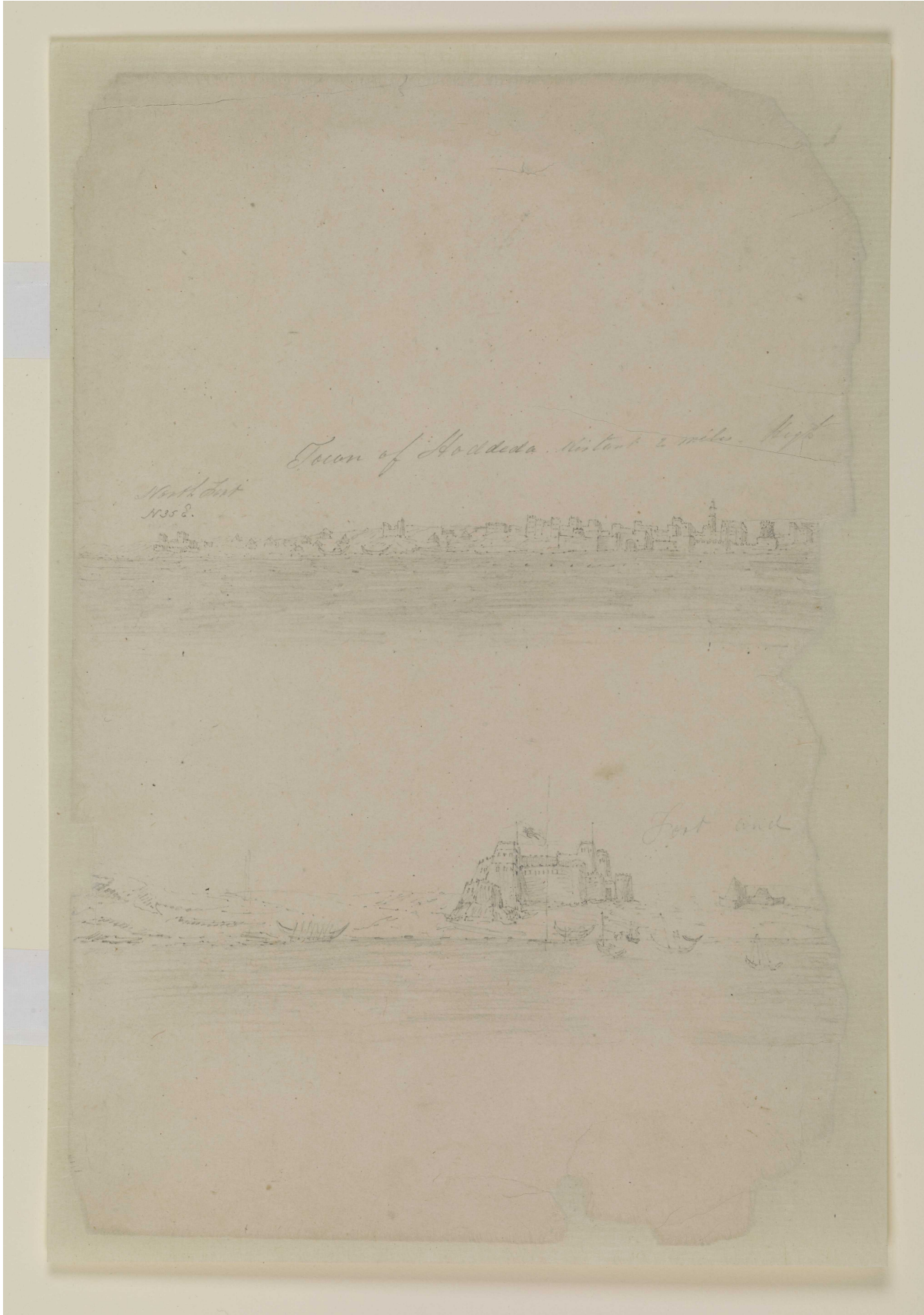
الرسومات مأخوذة من دفتر رسم مع إسم النقيب إيلون منقوش على الصفحة الأولى، ربما سجلت هذه
المشاهد الطبوغرافية الجزء الجنوبي للساحل من جدة إلى باب المنذب.

على الرغم من عدم اكتمال العديد منها أو تلفها، إلا أن WD3535 وWD3536 عبارة عن رسومات مائية مكتملة.

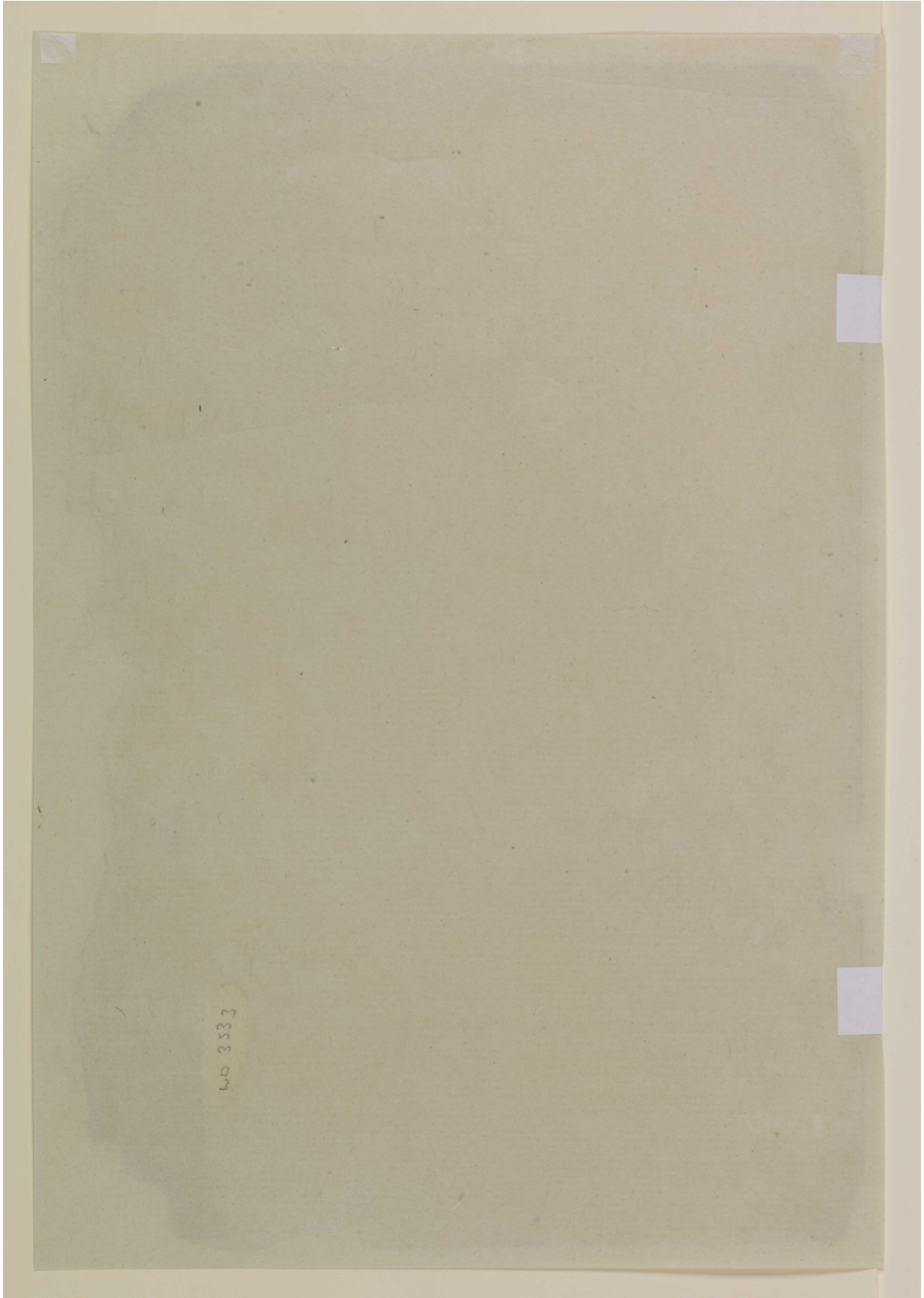
تذييل:

منقوشة بالقلم الرصاص وقلم الحبر الجاف في جميع الأنحاء.

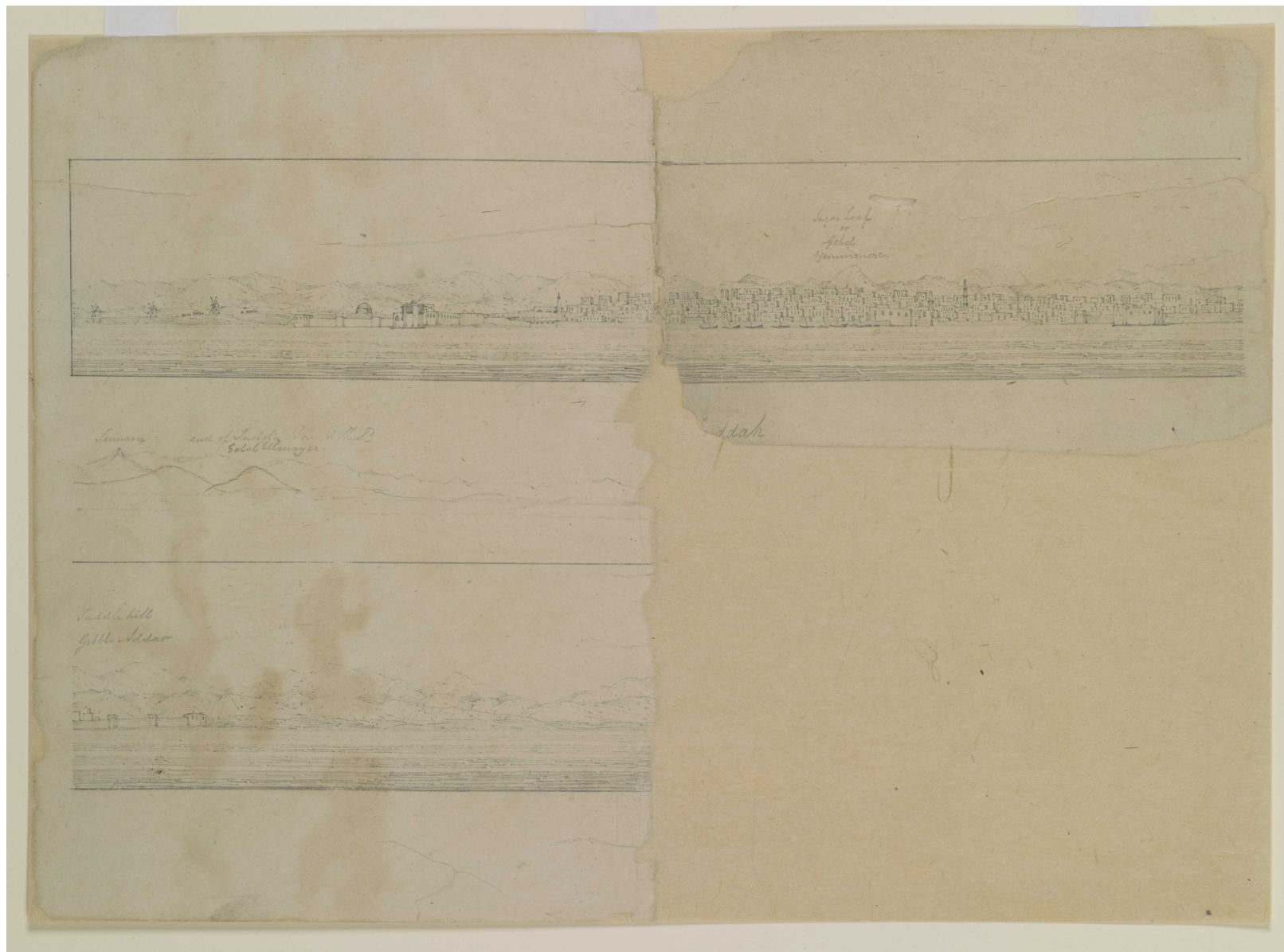
مشهد للحديدة وأحد الحصون من إعداد توماس إيلون (١٧٩٣/١٧٩٤-١٨٣٥) [١٥]
(٢/١)



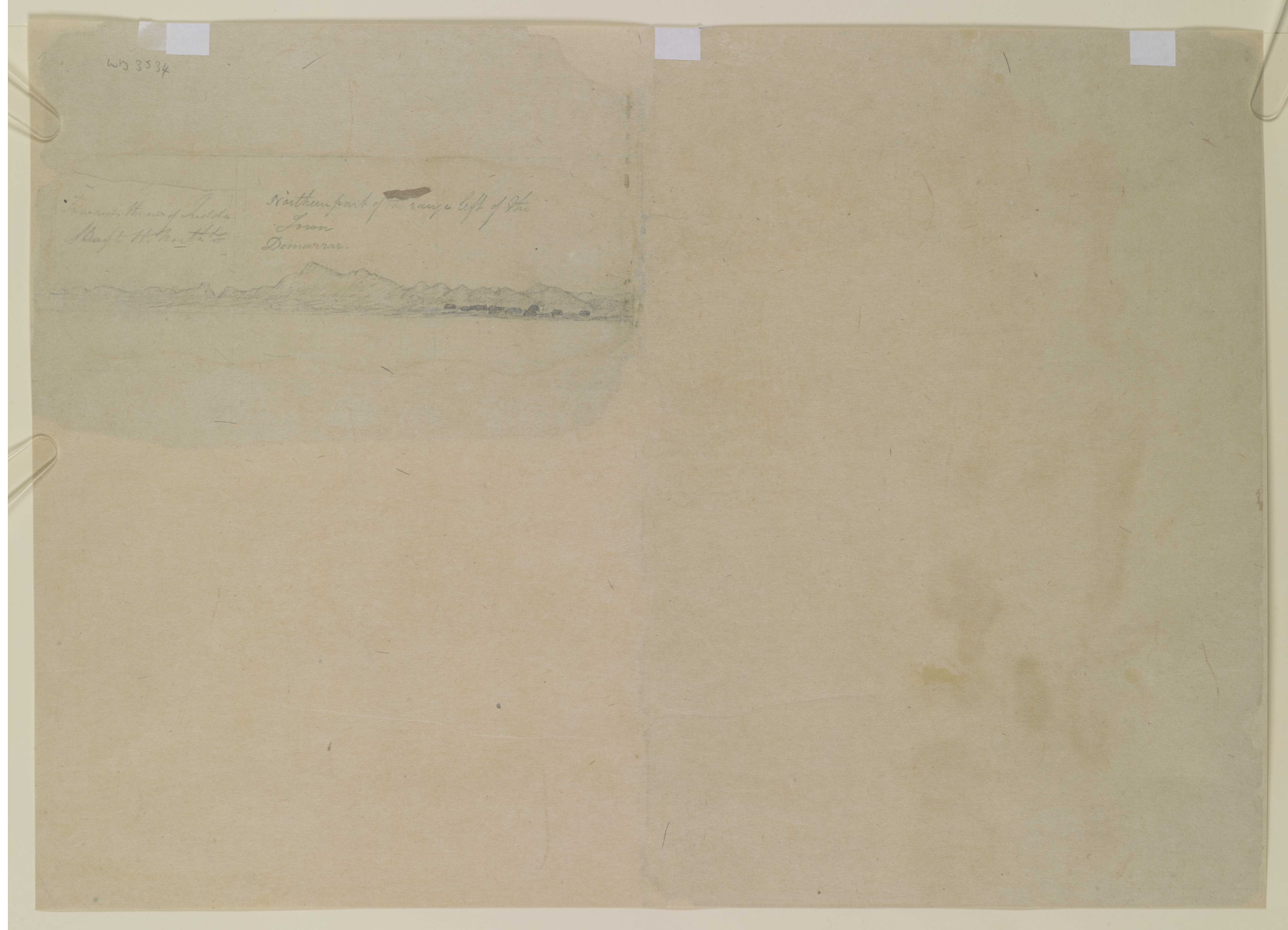
مشهد للحديدة وأحد الحصون من إعداد توماس إيلون (١٧٩٣/١٧٩٤-١٨٣٥) [ظ١]
(٢/٢)



مشهد لبلدة ساحلية، إعداد توماس إيلون (١٧٩٣/١٧٩٤-١٨٣٥) [٢/١]



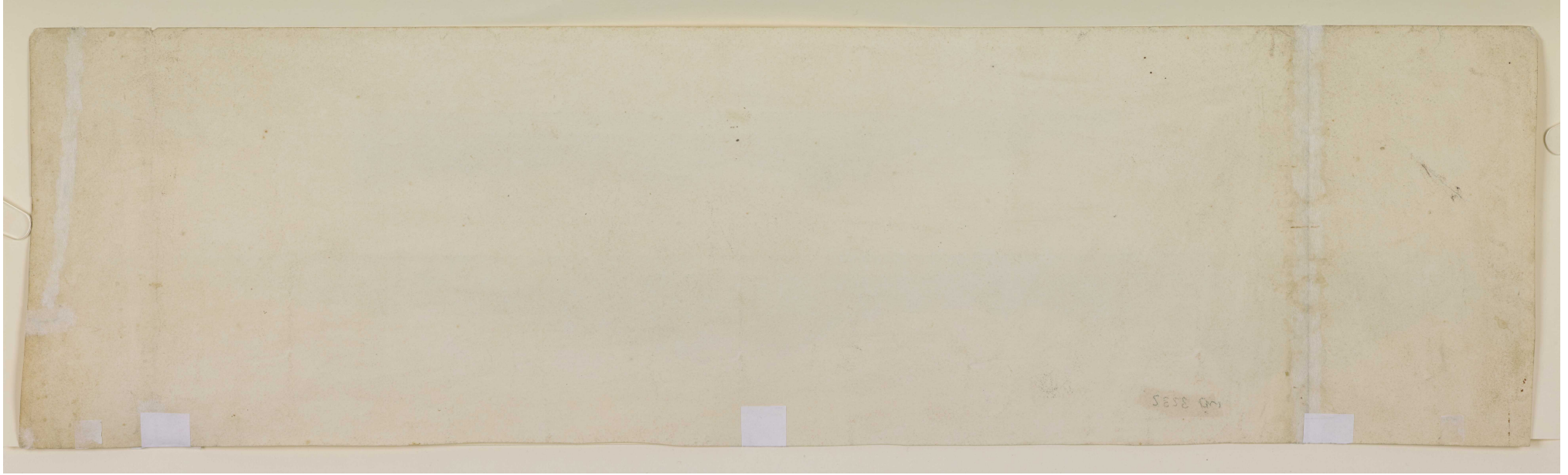
مشهد لبلدة ساحلية، إعداد توماس إيلون (١٧٩٣/١٧٩٤-١٨٣٥) [ظ٢] (٢/٢)



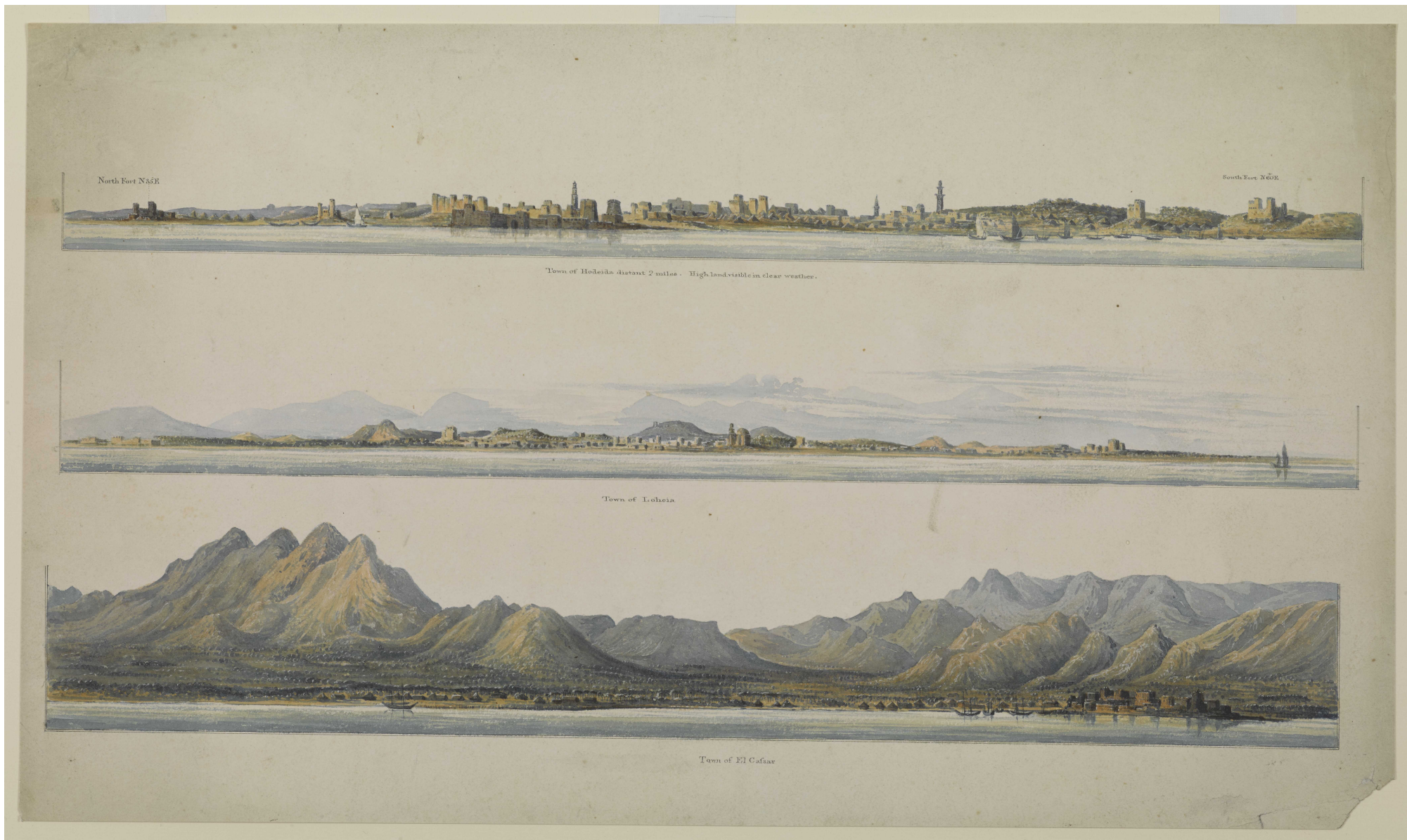
مشهدان لساحل رأس باب المندب، إعداد توماس إيلون (١٧٩٣/١٧٩٤-١٨٣٥) [٣و] (٢/١)



مشهدان لساحل رأس باب المنذب، إعداد توماس إيلون (١٧٩٣/١٧٩٤-١٨٣٥) [ظ٣] (٢/٢)



ثلاثة مشاهد لبلدات الحديدية واللحية و"الكسار" الساحلية، من إعداد توماس إيلون (١٧٩٣/١٧٩٤-١٨٣٥) [و٤] (٢/١)



ثلاثة مشاهد لبلدات الحديدية واللحية و"الكسار" الساحلية، من إعداد توماس إيلون (١٧٩٣/١٧٩٤-١٨٣٥) [٤ظ] (٢/٢)

